

2016

# БИЗНЕС ПОРТФЕЛЬ

для разработки бизнес проекта

Лобанов А.А.  
МБОУ «СОШ №11»  
01.01.2016



## БИЗНЕС ПОРТФЕЛЬ

---

Здравствуй, девятиклассник, спасибо тебе, что ты проявил интерес к разработке собственного бизнес проекта. Сегодня в течении урока ты сможешь средствами MS Excel разработать проект ресторанного бизнеса, а если ты увлечёшься данной темой то сможешь применить полученные знания с уроков информатики по теме электронные таблиц для создания собственного бизнес проекта. Итак, начинаем! ПОЕХАЛИ!

# БИЗНЕС ПОРТФЕЛЬ

Утверждаю: учитель информатики

Лобанов А.А.

МБОУ «СОШ №11»

«\_\_\_» \_\_\_\_\_ 2016

Внешний эксперт: учитель информатики

МБОУ «Ангарский лицей №1»

Лобанова Т.Ю.

«\_\_\_» \_\_\_\_\_ 2016

## ПАСПОРТ ПРОЕКТА

Автор проекта		Класс	9 «___»
Фамилия		<b>Цель:</b>	
Имя		Разработка бизнес проекта ресторанного бизнеса	
Отчество		для создания собственного дела.	
<b>Цель этапа:</b>		<b>Этапы бизнес проекта</b>	<b>Самооценка</b>
Оценка готовности к разработке проекта		Подготовка к разработке проекта	_____ из 5 баллов
Актуализация теоретических знаний по теме “Обработка числовой информации в электронных таблицах”.		“Domino –Excel”	_____ из 5 баллов
Оценка умений читать диаграммы, уровня исполнительской дисциплины, работать в паре.		“Read diagram”	_____ из 5 баллов
Оценка умений строить диаграммы, оценка умений работать в команде, умений аргументировать свою точку зрения, слушать других.		“Фирменное блюдо”	_____ из 5 баллов
Разработка бизнес проекта “Start up”		“Start up”	_____ из 5баллов
Закрепление знаний. Оценка умений быстро принимать решения.		“Excel против всех”	_____ из 5 баллов
<b>ИТОГО</b>		<b>СПАСИБО ЗА УРОК</b>	
_____ из 30 баллов		Оценка за проект _____	
<b>ДОМАШНЕЕ ЗАДАНИЕ</b>			
<b>Отрывной талон</b>			
<b>Домашнее задание:</b>			
Разработать бизнес – план ремонта школьного кабинета.			
<b>Дополнительно:</b>			
Найти статистику в сети Интернет или справочной литературе о:			
1) <b>Безвозвратных потерях советских вооруженных сил во время Великой Отечественной войны.</b>			
На основании найденных данных построить диаграмму по годам о потерях.			
2) <b>Средней продолжительности фронтовой жизни в различных родах войск.</b>			
Определить максимальную, минимальную и среднюю продолжительность жизни солдат в различных видах войск.			
3) <b>Количестве военной техники в СССР и Германии</b>			
Построить сравнительные диаграммы по каждому виду вооружения.			
<i>Отправить ДЗ по e-mail: tanucha_lobanova@mail.ru</i>			

# БИЗНЕС ПОРТФЕЛЬ

## “Domino–Excel”

Разложи домино и впиши получившийся код в окно:

<b>ОТВЕТ</b>																			
--------------	--	--	--	--	--	--	--	--	--	--	--	--	--	--	--	--	--	--	--

Выражение задающее некоторую последовательность действий по преобразованию данных	<b>ЯЧЕЙКА</b>	Наименьшая структурная единица электронной таблицы, образуемая на пересечении столбца и строки	<b>ССЫЛКА</b>	Рабочая область состоящая из ячеек	<b>ФОРМУЛА</b>
1			2		3

Адрес текущей ячейки и вводимые в неё данные отображаются в ...	<b>ДИАПАЗОН</b>	Ссылка фиксирует расположение ячейки с данными относительно ячейки, в которой она записана	<b>ЛИСТ</b>	Содержит название документа, название программы и кнопки управления окном	<b>ЭЛЕКТРОННАЯ ТАБЛИЦА</b>
4			5		6

Средство наглядного графического представления количественных данных	<b>АБСОЛЮТНАЯ</b>	Идущие подряд ячейки в строке, столбцы или прямоугольнике образуют...	<b>СТРОКА ЗАГОЛОВКА</b>	Документ электронной таблицы, состоящий из листов, объединённых одним именем, и являющийся файлом	<b>СТРОКА ВВОДА</b>
7			8		9

Это последовательность любых символов из компьютерного алфавита	<b>КНИГА</b>	Всегда ссылается на ячейку, расположенную в определённом месте	<b>ФУНКЦИЯ</b>	Она указывает на ячейку или диапазон ячеек, содержащих данные, которые требуется использовать в формуле	<b>ТЕКСТ</b>
10			11		12

Заранее определённые и встроенные в электронные таблицы формулы	<b>ОТНОСИТЕЛЬНАЯ</b>	Прикладная программа предназначенная для организации табличных вычислений на компьютере	<b>ДИАГРАММА</b>
13			14

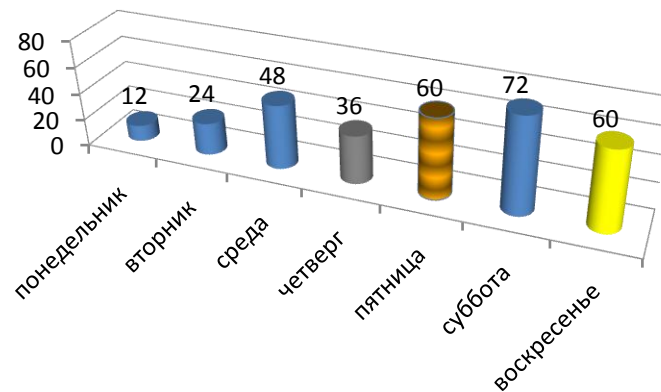
  

Мах- 5 баллов

## “Read diagram”

### Задание 1.

**Диаграмма числа посетителей по дням недели**



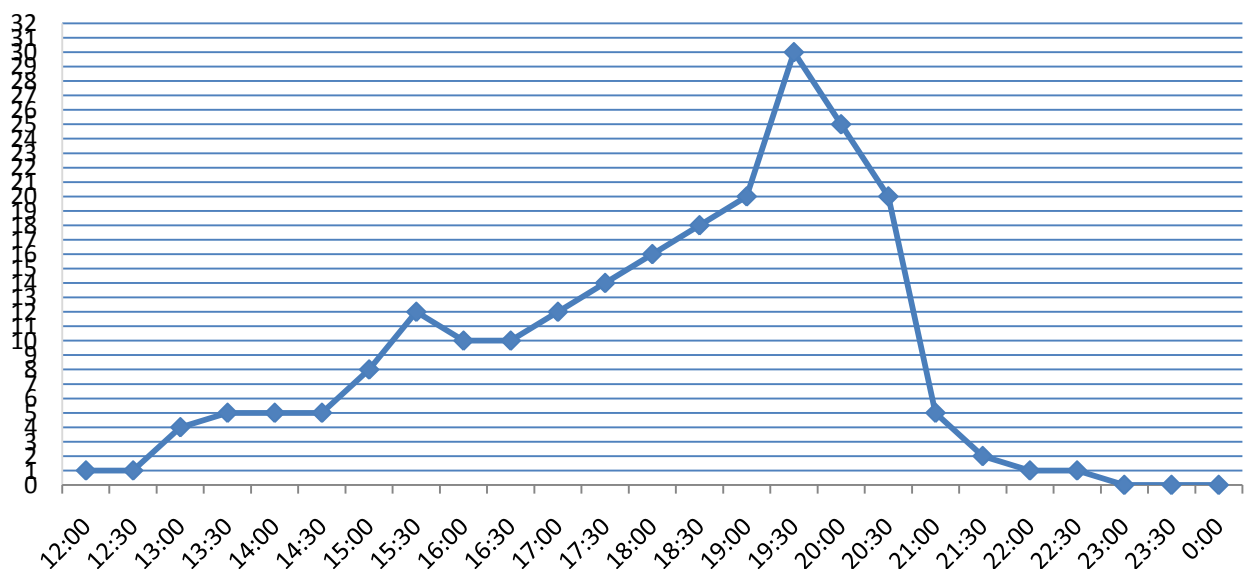
По данным диаграммы определи истинность высказываний и впиши их в ответ

- 1) Самый посещаемый день суббота;
- 2) Количество посетителей в понедельник в 5 раз меньше чем во воскресенье;
- 3) Число посетителей в пятницу и воскресенье одинаково;
- 4) Число посетителей в будние дни равно число посетителей за выходные.

### ОТВЕТ

### Задание 2

**Диаграмма числа посетителей в зале ресторана**



## БИЗНЕС ПОРТФЕЛЬ

По данным диаграммы определите:

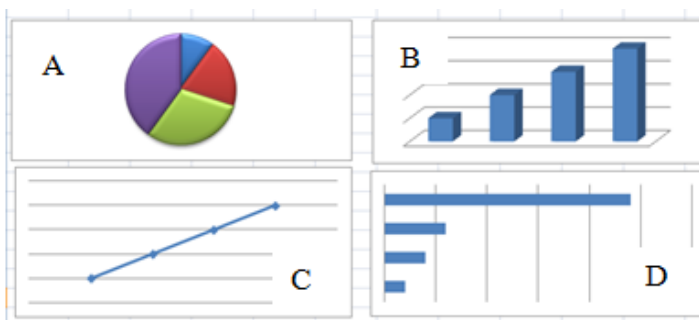
- 1) Время максимального числа посетителей в зале; (19:30)
- 2) Сколько посетителей было в зале в 21:00 (5)
- 3) С какого времени начинается спад посетителей в зале ресторана; (20:00)
- 4) Укажите диапазон времени, когда число посетителей в зале было больше чем 5 человек; (с 13:30 до 21:00)
- 5) За сколько часов до закрытия в ресторане не было посетителей.

ОТВЕТ	1)	2)	3)	4)	5)

### Задание 3.

Определите после выполнения вычислений, какая диаграмма является лишней если они построены по данным ячеек A2:D2.

	A	B	C	D
1	1	2	3	4
2	=СРЗНАЧ (A1:C1)	=СЧЁТ (A1:D1)	=СУММ(A1:C1)	=ЕСЛИ (B1=2;8;24)



	A	B	C	D
1	1	2	3	4
2				

<b>ОТВЕТ</b>	
--------------	--

Мах- 5 баллов (задание №1-1 балл, задание № 2, 3 по 2 балла)

## БИЗНЕС ПОРТФЕЛЬ

### “Фирменное блюдо”

Каждый ресторан имеет своё собственное лицо и одним из составляющих этого “лица” является фирменное блюдо, которым гордится ресторан. В следующем задании тебе предлагается определить, какие блюда являются фирменными, но для этого тебе нужно построить графики функций в одной системе координат.

Фирменное блюдо №1		Фирменное блюдо №2	
1) $y = -\frac{1}{18}x^2 + 12x, x \in [-12; 12];$ 2) $y = -\frac{1}{8}x^2 + 6, x \in [-4; 4];$ 3) $y = -\frac{1}{8}(x+8)^2 + 6, x \in \{-12, 4\};$ 4) $y = -\frac{1}{8}(x-8)^2 + 6, x \in [4; 12];$ 5) $y = 1, x \in [-9; -1] \text{ и } [1; 9]$		1) $y = -\frac{1}{16}(x+5)^2 + 2, x \in [-9; -1];$ 2) $y = -\frac{1}{16}(x-5)^2 + 2, x \in [1; 9];$ 3) $y = \frac{1}{4}(x+5)^2 - 3, x \in [-9; -1];$ 4) $y = \frac{1}{4}(x-5)^2 - 3, x \in [1; 9];$ 5) $y = -(x+7)^2 + 5, x \in [-9; -6];$ 6) $y = -(x-7)^2 + 5, x \in [6; 9];$ 7) $y = -0,5x^2 + 1,5, x \in [-1; 1]$ 8) $y = 0, x \in [-10; 10];$ 9) $y = -2x - 20, x \in [-12; -10];$ 10) $y = 2x - 20, x \in [10; 12].$	
ОТВЕТ		ОТВЕТ	

Мах- 5 баллов (Блюдо №1- 2 балла, блюдо №2 – 3 балла)

### “Start up”

Настала пора, попробовать свои силы в разработке бизнес проекта. Выбери себе напарника, с которым ты будешь осуществлять проект. Помни от точности расчётов будет зависеть успех всего дела. Ты можешь выбрать одну из ролей «Калькулятор» - человек занимающийся расчётом готовой продукции из определённого набора продуктов. «ОФИЦИАНТ» - человек занимающийся обслуживанием клиента и его расчётом по окончании посещения ресторана. «БУХГАЛТЕР» - человек занимающийся начислением заработной платы за выполненный объём работы.

### “КАЛЬКУЛЯТОР”

Наименование продукта	Цена за 1 кг	Наименование изделия		
		Салат Цезарь	Бифштекс	Мороженое

## БИЗНЕС ПОРТФЕЛЬ

		Кол-во продуктов (кг)	Цена	Кол-во продуктов (кг)	Цена	Кол-во продуктов (кг)	Цена
Колбаса	212,00р.	0,1	21,20р.		0,00р.		0,00р.
Мясо	254,00р.	0	0,00р.	0,25	63,50р.		0,00р.
Сыр	323,00р.	0,2	64,60р.		0,00р.		0,00р.
Молоко	43,00р.			0,01	0,43р.	0,5	21,50р.
Яйцо	42,00р.			1	42,00р.	2	84,00р.
Сливки	52,00р.				0,00р.	0,1	5,20р.
Масло	190,00р.	0	0,00р.	0,1	19,00р.	0,1	19,00р.
Майонез	101,00р.	0,01	1,01р.		0,00р.		0,00р.
Сметана	240,00р.	0	0,00р.		0,00р.		0,00р.
Картошка	43,00р.	0,3	12,90р.		0,00р.		0,00р.
Свекла	34,00р.		0,00р.		0,00р.		0,00р.
Рыба	234,00р.	0,81	189,54р.		0,00р.		0,00р.
Морковь	65,00р.	0,2	13,00р.		0,00р.		0,00р.
<b>ВСЕГО</b>		1,62		1,36		2,7	.
<b>Стоимость изготовления одной порции</b>			25,50р.		67,00р.		41,00р.
<b>Итого</b>							

Для автоматизации расчётов создай данную таблицу в MS Excel и проводи расчеты, используя необходимые формулы. Добавь ещё одно блюдо в меню ресторана.

Определите, какое из блюд является самым дорогим для посетителя. В ответ впишите цену этого продукта и название.

**ОТВЕТ**

**“ОФИЦИАНТ”**

Название блюда	Кол-во порций	Цена за порцию	Итого
Салат цезарь	2	133,43р.	266,86р.
Бифштекс	3	234,02р.	702,06р.
Мороженое	4	152,45р.	609,80р.
			0,00р.
			0,00р.
			0,00р.
			0,00р.
			0,00р.
<b>ВСЕГО</b>			
<b>Внесено наличных</b>			<b>5 000,00р.</b>
<b>Сдача</b>			

Стоимость порции  
взять у калькулятора



## БИЗНЕС ПОРТФЕЛЬ

Для автоматизации расчётов создай данную таблицу в MS Excel и проводи расчеты, используя необходимые формулы. Построй диаграмму затрат посетителя по предложенным блюдам.

Определите сколько денег получит клиент на сдачу, если рассчитается купюрой достоинством 5000 рублей.

**ОТВЕТ**

### “БУХГАЛТЕР”

Доход	345 678,00р.
Расход на продукцию	120 231,00р.
Налоги	89 876,28р.
Зарплата	
Остаток	

№п \п	ФИО	Должность	Зарплата за 1 день	Отработка по дням	Начислено	Налог*	С учётом премии**	Сумма на руки
1	Иванов	Управляющий	1 233,00р.	20	24 660,00р.	3 205,80р.	24 660,00р.	21 454,20р.
2	Петров	Бухгалтер	566,00р.	20				
3	Сидоров	Калькулятор	433,00р.	20				
4	Карнухин	Официант	333,00р.	20				
5	Бондарев	Официант	333,00р.	20				
6	Чеклауков	Официант	333,00р.	20				
7	ИТОГО			20				

\*Налог на доходы физических лиц в Российской Федерации составляет 13%

\*\* Премия в размере 2000 рублей начисляется тем сотрудникам у кого доход с учётом налога меньше 6000 рублей.

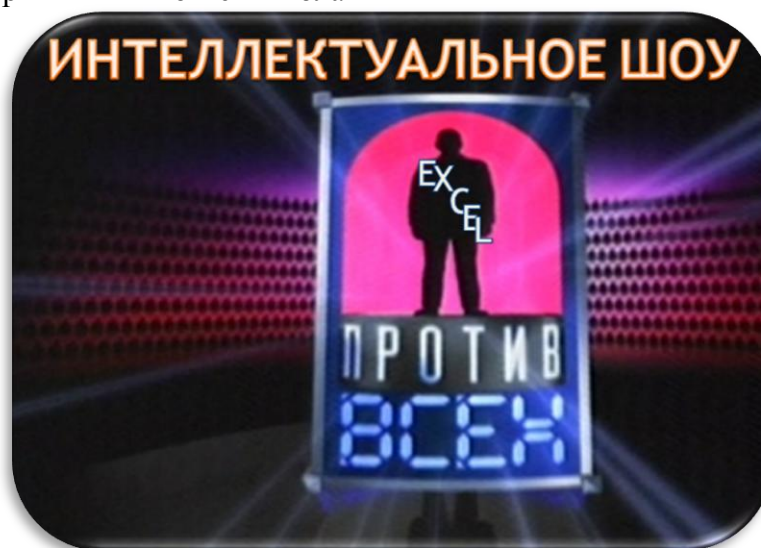
Определите, сколько денег осталось на счету ресторана

**ОТВЕТ**

Макс- 5 баллов (2 балла за роль “калькулятора”, 2 балла за роль “бухгалтера”, 1 балл за роль “официанта”)

### “Excel против всех”

Ответь на вопросы игры и впиши ответы в бланк



ОТВЕТ	1000 рублей	1000 рублей	1000 рублей	2000 рублей	3000 рублей
Перевод суммы в баллы		2000 рублей - 2 балла	3000 рублей – 3 балла	5000 рублей – 4 балла	8000 рублей – 5 баллов

### Закрытие бизнес проекта

Уважаемый предприниматель, наш проект подходит к концу. Любой труд должен быть оплачен. По итогам работы поставь себе оценку в соответствии с набранными балами за весь урок и внеси её в паспорт бизнес проекта. Шкалу перевода ты увидишь на слайдах. Но это ещё не всё. Дома ты сможешь реализовать все свои идеи, которые тебе пришли в голову в ходе выполнения проекта в классе.

БОНУС



Мах- 5 баллов (1 ребус – 1 балл)

### Домашнее задание

✂-----✂

#### Домашнее задание:

Разработать бизнес – план ремонта школьного кабинета.

#### Дополнительно:

Найти статистику в сети Интернет или справочной литературе о:

**1)Безвозвратные потери советских вооруженных сил во время Великой Отечественной войны.**

На основании найденных данных построить диаграмму погодам о потерях.

**2) Средней продолжительности фронтовой жизни в различных родах войск.**

Определить максимальную, минимальную и среднюю продолжительность жизни солдат в различных видах войск.

**3) Количестве военной техники в СССР и Германии**

Построить сравнительные диаграммы по каждому виду вооружения.

Отправить ДЗ по e-mail: [tanucha\\_lobanova@mail.ru](mailto:tanucha_lobanova@mail.ru)

✂-----✂